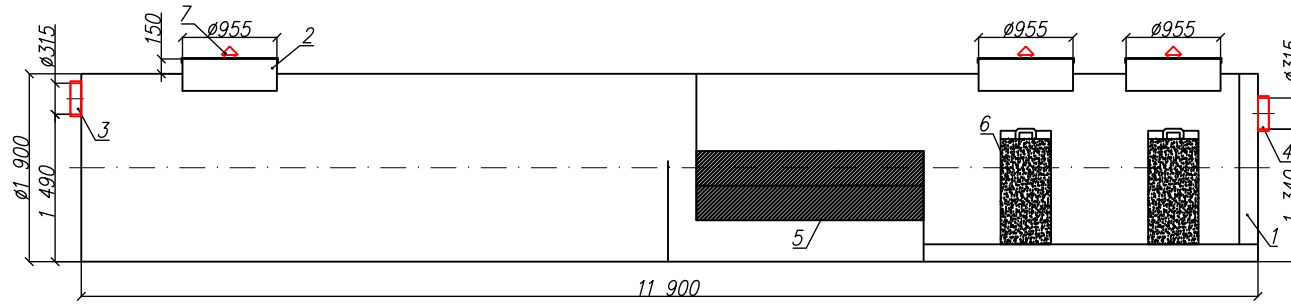


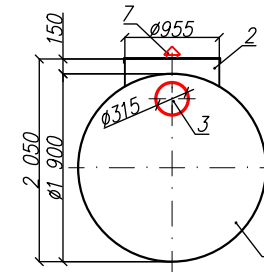
Ливневые очистные сооружения в одном корпусе  
"BAZMAN ЛОС-ПП-Ц 60-ОКФ"

Приложение N \_\_\_\_\_  
К договору поставки N \_\_\_\_\_ от \_\_\_\_\_  
Спецификация N \_\_\_\_\_

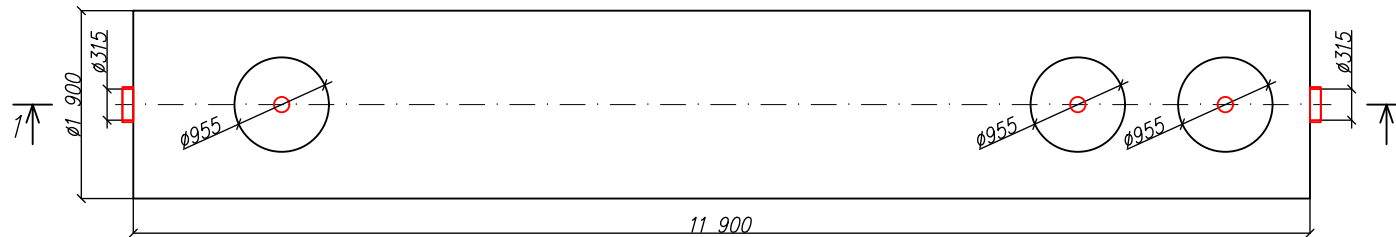
Разрез 1-1



Вид спереди



Вид сверху



\*Транспортировочный вес оборудования – 950 кг  
Вес оборудования в аварийном состоянии – 34700 кг

Дата \_\_\_\_\_

Дата \_\_\_\_\_

Подпись \_\_\_\_\_

Подпись \_\_\_\_\_


М.П.

М.П.

Экспликация оборудования и сооружений

N

Поз	Наименование	Кол-во	Мат-ал	Примечание
1	Корпус	1	ПП	D=1900мм L=11900мм
2	Горловина с крышкой	3	ПП	D=955мм, H=150мм
3	Подводящий патрубок (раструб/муфта)	1	ПП	OD/ID 315
4	Отводящий патрубок (раструб/муфта)	1	ПП	OD/ID 315
5	Коалесцентный модуль	1	ПВХ	
6	Сорбционный патрон	2	Синтетическое Волокно	
7	Вентиляционный грибок	3	ПП	DN 110

				Энрост – системы очистки сточных вод		
				Ливневые очистные сооружения в одном корпусе		
Изм.	Лист	Документ	Подпись	Дата	Стация	Лист
Разраб.		Акулова К				1
Проверил		Кичигин П				1
				"BAZMAN ЛОС-ПП-Ц 60-ОКФ"		
				www.enrost.ru		
						

Взам. инв. N

Подпись и дата

Инв. N подл.